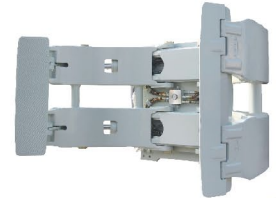




IMPLEMENTOS LÍNEA AUTOELEVADORES

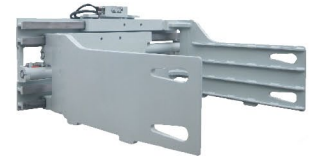
CLAMPS DE BOBINA

MODELO	ZJ20R-A6	ZJ20R-B4
CAPACIDAD - DIÁMETRO MAX (kg - mm)	1700 - 1830	2000 - 1600
RANGO DE APERTURA (mm)	380 - 1830	300 - 1600
CLASE DE MONTAJE	II	III
BRAZO LARGO - LONGITUD (mm)	1225	1075
BRAZO CORTO - LONGITUD (mm)	815	740
GROSOR DEL BRAZO (mm)	50	50
PESO (kg)	915	860
ESPELOR EFECTIVO (mm)	240	240
CENTRO VERTICAL DE GRAVEDAD (mm)	405	350
CENTRO HORIZONTAL DE GRAVEDAD (mm)	373	365
COMPATIBILIDAD DE AUTOELEVADOR	2 - 2.5T	3 - 4.5T



CLAMPS DE FARDO

MODELO	RJ25ST-A2	RJ25ST-B2
CAPACIDAD - CENTRO DE CARGA (kg)	2000 - 500	2500 - 500
RANGO DE APERTURA (mm)	730 - 2100	450 - 2300
CLASE DE MONTAJE	II	III
ALTURA DEL BRAZO (mm)	460	460
LONGITUD DEL BRAZO (mm)	1220	1220
ANCHO DEL MARCO (mm)	1250	1700
PESO (kg)	800	890
ESPELOR EFECTIVO (mm)	154	154
MÁXIMO ANCHO DEL CARRO (mm)	1000	1000
ALTURA TOTAL (mm)	807	807
CENTRO VERTICAL DE GRAVEDAD (mm)	210	235
CENTRO HORIZONTAL DE GRAVEDAD (mm)	320	295
COMPATIBILIDAD DE AUTOELEVADOR	1 - 2.5T	3 - 4.5T



DOBLE PALLETERO

MODELO	DS28G-B1
CAPACIDAD - CENTRO DE CARGA (kg)	2800 - 600
CLASE DE MONTAJE	III
ANCHO DEL MARCO (mm)	1100
RANGO DE APERTURA ITI (mm)	371 - 729
RANGO DE APERTURA OTO (mm)	705 - 2100
MEDIDA DE UÑA/LONG. DE UÑA/SECCIÓN (mm)	1115x80x50
ALTURA DEL RESPALDO (mm)	1260
PESO (kg)	550
ESPELOR EFECTIVO (mm)	236
CENTRO HORIZONTAL DE GRAVEDAD (mm)	224
COMPATIBILIDAD DE AUTOELEVADOR	3 - 5.5T

