

## LIANGONG®

# 308



### Mini Pala 308

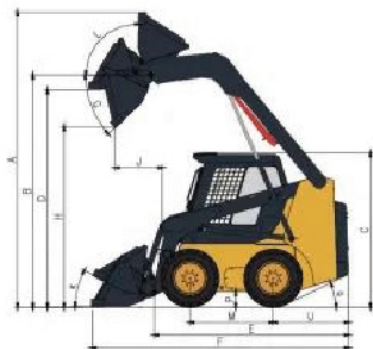
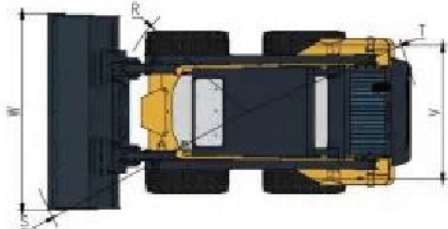
- ▼ Motor Xinchai 4D27G31 TIER III, Potencia 50 HP.
- ▼ Doble sistema de acelerador, Manual y de Pie.
- ▼ Fácil de operar a través del manejo de monocomandos, para el funcionamiento del balde y el traslado del equipo.
- ▼ Cabina Rops Fops cerrada con AA.
- ▼ Sistema de conexión universal para accesorios.



▼ Línea Minipalas

**LIANGONG®**





## INFORMACIÓN GENERAL

Carga útil nominal (Kg)	899
Fuerza de vuelco (Kg)	1600
Peso Operativo (Kg)	2900

### MOTOR

Modelo / Emisión	Xinchai 4D27G31 TIER III
Potencia (Hp)	50
Capacidad del tanque de combustible (L)	83

### SISTEMA HIDRÁULICO

Presión del sistema (Mpa)	21
Caudal nominal (L/min)	74
Tipo	Servo Mecánica
Capacidad del tanque (L)	65

### SISTEMA DE TRANSMISIÓN

Hidroestática Sauer Danfoss - Bosch Rexroth	
Velocidad (Km/h)	11.5
Neumáticos	12X16.5

### DIMENSIÓN TOTAL

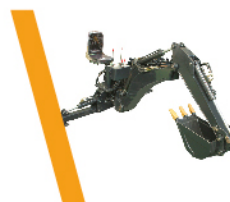
Longitud Total (Mm)	3220
Ancho Total (Mm)	1820
Capacidad del Balde (M3)	0.48

A - Máxima altura en funcionamiento (Mm)	3750
B - Altura del balde elevado (Mm)	2920
C - Altura del techo de la cabina (Mm)	2000
D - Altura del balde nivelado (Mm)	2730
E - Longitud sin implementos (Mm)	2420
F - Longitud sin el balde estándar (Mm)	3220
G - Angulo de giro en máxima altura (°)	40
H - Altura de giro (Mm)	2260
J - Alcance de vuelta (Mm)	640
K - Angulo del balde en el suelo (°)	28
L - Angulo de vuelta del balde en máxima altura (°)	94
M - Distancia entre ejes (Mm)	1050
P - Distancia al suelo (Mm)	210
Q - Angulo inicial (°)	27
R - Radio de giro frontal sin implementos (Mm)	1200
S - Radio de giro frontal (Mm)	2010
T - Radio de giro trasero (Mm)	1520
U - Longitud de cola (Mm)	960
V - Distancia central entre 2 ruedas (Mm)	1240
W - Ancho del balde (Mm)	1820

## ▶ APLICACIÓN DE OPCIONALES ESTÁNDAR



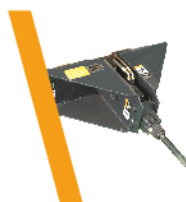
▼ Hoyadora



▼ Retroexcavadora



▼ Zanjeadora



▼ Martillo Hidráulico



▼ Porta Pallets



▼ Barredora con o sin cajón



▼ Balde 4 en 1



▼ Rodillo liso Vibratorio



▼ Mezcladora de Hormigón